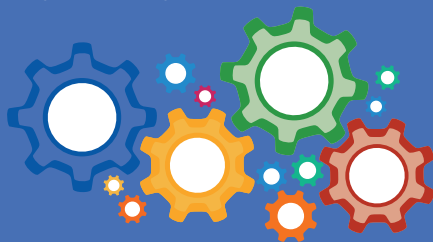


Communauté d'Agglomération Sophia Antipolis

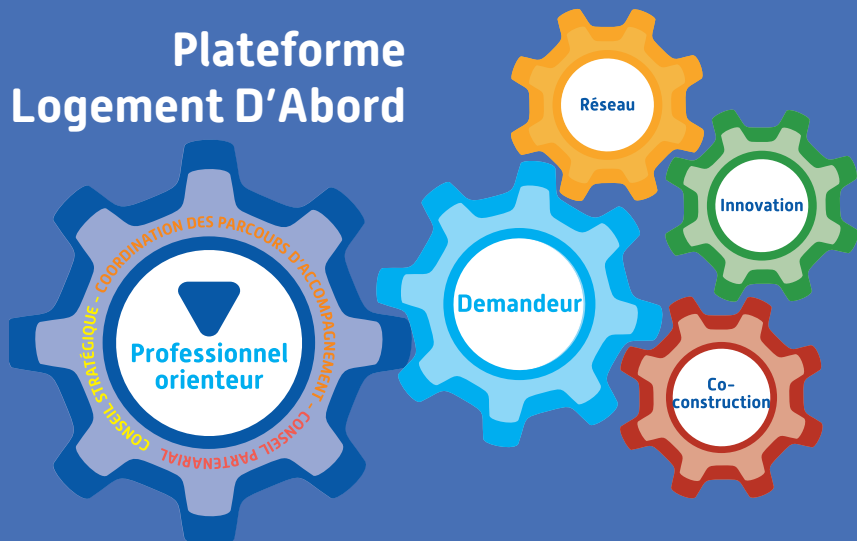
# Plateforme Logement D'Abord



**L**a Plateforme Logement d'Abord recherche des **solutions** pour des **situations complexes** et/ou **bloquées** en matière d'**accès** et de **maintien** dans le **logement**. Elle crée les **conditions de la co-construction** d'un **accompagnement sur mesure** pour les **ménages** de la Communauté d'Agglomération Sophia Antipolis (CASA). Elle est ainsi dédiée à la **coordination** des **acteurs** intervenant dans les champs du **logement** et de l'**hébergement**.

Dans le cadre des **actions développées** dans le **Plan Logement d'Abord**, l'**État** et la **CASA** ont identifié la nécessité de **créer cet organe** qui s'appuie sur un **réseau partenarial pluridisciplinaire** afin de **favoriser l'interconnaissance** et l'**information** des **acteurs**.

## Plateforme Logement D'Abord



## UNE PLATEFORME : 3 ACTIONS



### CONSEIL PARTENARIAL :

Vous accompagnez un ménage/demandeur se trouvant dans une situation complexe autour d'une problématique de mal-logement (hors compétence CCAPEX- expulsion). Vous souhaitez disposer d'un conseil pluridisciplinaire pour définir un accompagnement et une solution adaptés.



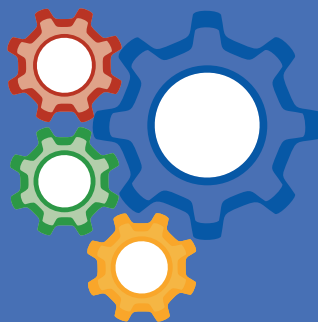
### COORDINATION DES PARCOURS D'ACCOMPAGNEMENT :

Vous avez examiné une situation complexe en commission et vous avez identifié le besoin d'une coordination pluridisciplinaire du parcours d'accompagnement d'un ménage. Cette action de coordination permettra la co-construction et le suivi d'une solution personnalisée et pérenne.

### CONSEIL STRATÉGIQUE :



Vous constatez des points de blocages institutionnels qui freinent l'accès ou le maintien dans le logement des ménages. Vous souhaitez faire remonter vos observations en vue de faire évoluer les dispositifs de droit commun et les pratiques professionnelles.



## COMMENT SAISIR LA PLATEFORME ?

Un formulaire d'orientation unique - en ligne - vous permet de saisir la Plateforme Logement D'Abord. Un retour vous sera fait par la coordinatrice sur les suites données à votre envoi (demande d'informations complémentaires, date du prochain Conseil Partenarial etc.).

Pour accéder à ce formulaire, scanner ce QR Code ou retrouvez-le dans l'extranet CASA : [www.logementdabord-casa.fr](http://www.logementdabord-casa.fr)

Le lien vous sera également adressé par courriel lors de l'organisation des prochaines réunions ou sur simple demande, en contactant la coordinatrice de la Plateforme Logement D'Abord CASA à l'adresse : [plateforme.lda@agglo-casa.fr](mailto:plateforme.lda@agglo-casa.fr) (téléphone : 07 84 87 98 73)



Retrouvez toutes les informations et les dates des prochains événements sur :

[www.logementdabord-casa.fr](http://www.logementdabord-casa.fr)